



**Minipack-torre S.p.A.**  
Via Provinciale, 54 - 24044 Dalmine (BG) - Italy  
Tel. (035) 563525 – Fax (035) 564945  
E-mail: info@minipack-torre.it  
<http://www.minipack-torre.it>



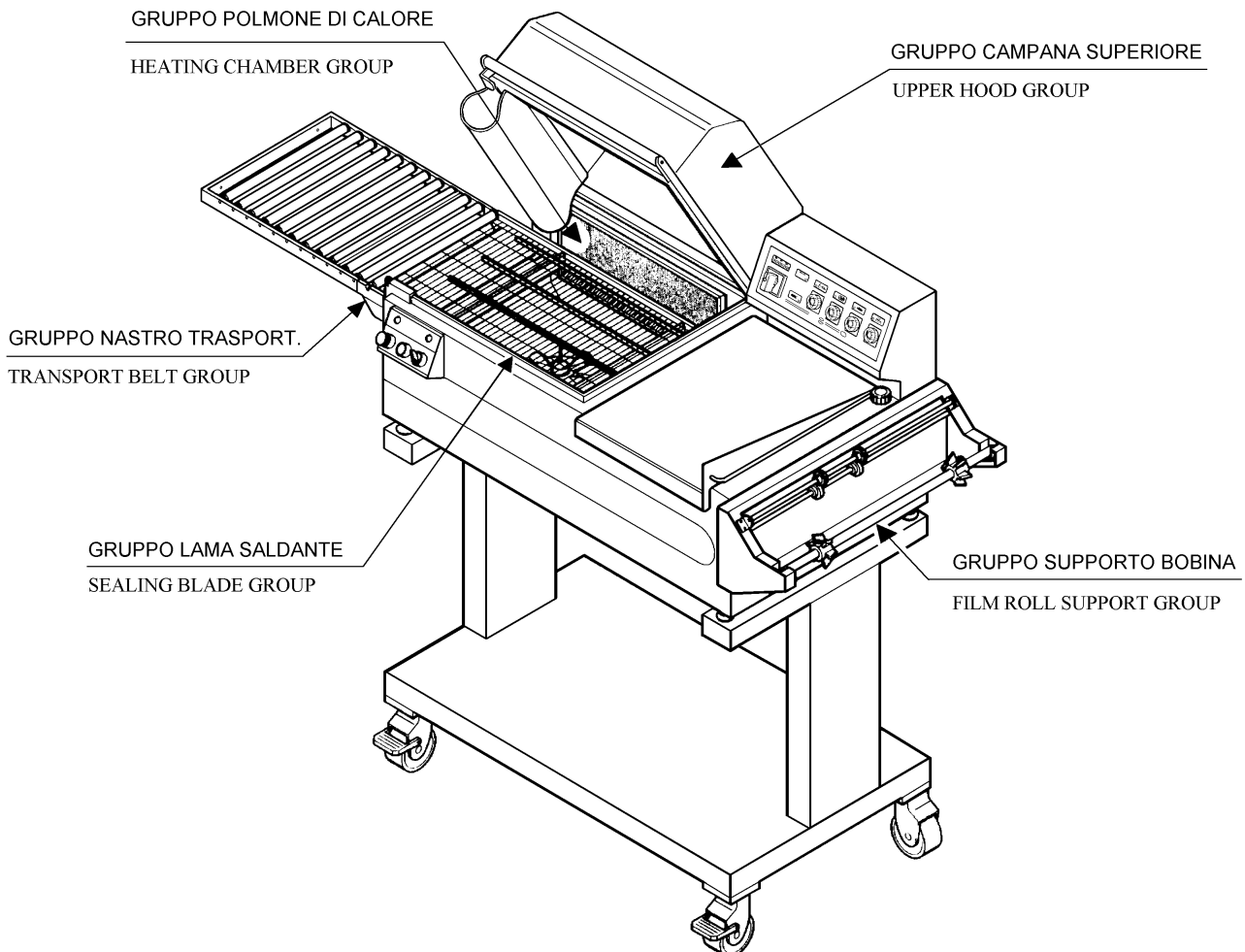
# minipack FM76sc/A

## Catalogo ricambi

( Valido dalla matricola nr. 461 del 12.1993 fino al nr. 2486 del 11.1999 )

## Spare parts catalogue

( Valid from serial number 461 dated 12.1993 at to 2486 dated 11.1999 )



CONSULTARE ATTENTAMENTE QUESTO CATALOGO PRIMA DI ORDINARE PEZZI DI RICAMBIO  
CAREFULLY READ THIS CATALOGUE BEFORE ORDERING ANY SPARE PART

# INDICE GRUPPI DI RICAMBIO / INDEX OF SPARE PARTS GROUPS

<b>GRUPPO LAMA SALDANTE / SEALING BLADE GROUP</b>		
<b>S0K00302</b>	Kit morsetto posteriore / Rear clamp kit	pag. / page 01
<b>S0K00306</b>	Kit morsetto centrale portalama / Blade holder central clamp kit	pag. / page 01
<b>S0K00407</b>	Kit guida a piolo per film / Film guide kit	pag. / page 02
<b>S0K01112</b>	Kit pistoncino posteriore / Rear piston kit	pag. / page 02
<b>S02A0310</b>	Kit isolatori / Ceramic units kit	pag. / page 03
<b>S02A0316</b>	Kit profilati porta isolatori / Ceramic units holder channel kit	pag. / page 03
<b>S02A0901</b>	Kit protezione antinfortunistica anteriore / Front guard kit	pag. / page 04
<b>S02A0903</b>	Kit protezione antinfortunistica laterale / Side guard kit	pag. / page 04
<b>S02A3303</b>	Kit pistoncino autoregolante / Self-adjusting piston kit	pag. / page 05

<b>GRUPPO CAMPANA SUPERIORE / UPPER HOOD GROUP</b>		
<b>S0K00405</b>	Kit levetta apripaletta polmone / Heating chamber flap opening lever kit	pag. / page 06
<b>S0K01001</b>	Kit flangia di bloccaggio barra di torsione / Torsion bar blocking flange kit	pag. / page 06
<b>S0K01002</b>	Kit perno rotazione campana / Hood rotation pin kit	pag. / page 07
<b>S0K01004</b>	Kit alloggiamento barra di torsione / Torsion bar housing kit	pag. / page 07
<b>S02A0401</b>	Kit profilati fermavetro / Lock channels kit	pag. / page 08
<b>S02A0403</b>	Kit profilati porta gomma superiore / Upper rubber holder channels kit	pag. / page 08
<b>S02A0404</b>	Kit teflon / Teflon kit	pag. / page 09

<b>GRUPPO SUPPORTO BOBINA / FILM ROLL SUPPORT GROUP</b>		
<b>S0K00604</b>	Kit rotellina con cava / Slotted microperforator kit	pag. / page 10
<b>S0K00605</b>	Kit rotellina con aghi / Microperforator with needles kit	pag. / page 10
<b>S02A0602</b>	Kit tubo porta bobina / Film roll tube kit	pag. / page 11
<b>S02A0603</b>	Kit supporto microforatore / Microperforator support kit	pag. / page 11
<b>S02A0604</b>	Kit guide scorrevoli con angolari / Sliding guides + corners kit	pag. / page 12
<b>S02A0909</b>	Kit coppia guide / Coupled guides kit	pag. / page 12
<b>PB02A001</b>	Kit supporto bobina arancio / Orange film roll support kit	pag. / page 13
<b>PB02G001</b>	Kit supporto bobina grigio / Grey film roll support kit	pag. / page 13
<b>PB02N000</b>	Kit supporto seconda bobina / Second film roll support kit	pag. / page 14

<b>GRUPPO POLMONE DI CALORE / HEATING CHAMBER GROUP</b>		
<b>G02A0011</b>	Kit polmone di calore 380V / 380V heating chamber kit	pag. / page 15
<b>S0K01110</b>	Kit ventola MEC 160 / MEC 160 fan kit	pag. / page 16

<b>GRUPPO NASTRO TRASPORTATORE / TRANSPORT BELT GROUP</b>		
<b>S02N0000</b>	Nastro trasportatore inox / Inox transport belt	pag. / page 17
<b>RU020000</b>	Rulliera 40X50 / 40X50 Roller plate	pag. / page 17

<b>PC02A000</b>	Gruppo piatto di confezionamento arancio / Orange packaging plate group	pag. / page 18
<b>PC02G000</b>	Gruppo piatto di confezionamento grigio / Grey packaging plate group	pag. / page 18
<b>PC02I000</b>	Gruppo piatto di confezionamento inox / Inox packaging plate group	pag. / page 18
<b>AF020A00</b>	Gruppo aspiratore fumi 220V / 220V fan exhauster group	pag. / page 19
<b>AF020H00</b>	Gruppo aspiratore fumi 208V / 208V fan exhauster group	pag. / page 19
<b>AV020A01</b>	Gruppo avvolgitore film 220V / 220V film winder group	pag. / page 20
<b>GS000011</b>	Gruppo soffiante 220V / 220V blower group	pag. / page 21
<b>CA02N001</b>	Gruppo carrello nero / Black trolley group	pag. / page 22

<b>ESPLOSO MACCHINA / MACHINE DETAIL DRAWING</b>		
<b>TAVOLA 1 / SCHEME 1</b>		pag. / page 25
<b>TAVOLA 2 / SCHEME 2</b>		pag. / page 26
<b>TAVOLA 3 / SCHEME 3</b>		pag. / page 27
<b>TAVOLA 4 / SCHEME 4</b>		pag. / page 28
<b>TAVOLA 5 / SCHEME 5</b>		pag. / page 29
<b>TAVOLA 6 / SCHEME 6</b>		pag. / page 30
<b>TAVOLA 7 / SCHEME 7</b>		pag. / page 31
<b>TAVOLA 8 / SCHEME 8</b>		pag. / page 32

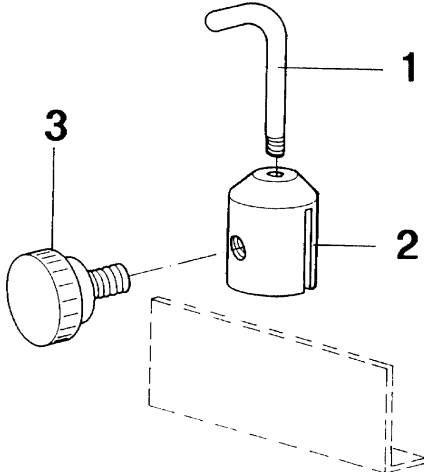
<b>SCHEMA ELETTRICO / WIRING DIAGRAM</b>		pag. / page 33 - 34
<b>LEGENDA SCHEMA ELETTRICO / WIRING DIAGRAM DESCRIPTION</b>		pag. / page 35

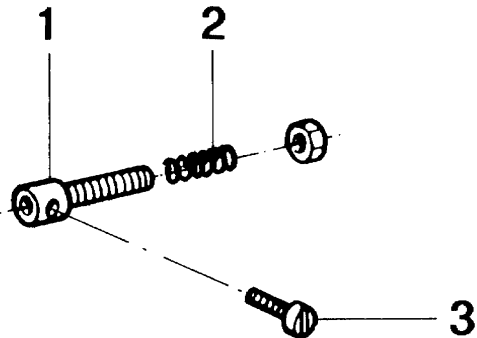
## GRUPPO LAMA SALDANTE SEALING BLADE GROUP

CODICE GRUPPO GROUP CODE	DENOMINAZIONE GRUPPO GROUP DESCRIPTION		
<b>S0K00302</b>	Kit morsetto posteriore / Rear clamp kit		
POS. POS.	CODICI PARTICOLARI ITEMS CODE	DENOMINAZIONI PARTICOLARI ITEMS DESCRIPTION	Q.tà Q.ty
1	FM290126	Supporto tendilama posteriore / Blade tightener rear support	1
2	FM850704	Vite M3X10 PR80 / M3X10 PR80 screw	1
3	FM210001	Pistoncino tendilama / Blade tightener piston	1
4	FM170101	Molla compressione / Compression spring	1

CODICE GRUPPO GROUP CODE	DENOMINAZIONE GRUPPO GROUP DESCRIPTION		
<b>S0K00306</b>	Kit morsetto centrale portalama / Blade holder central clamp kit		
POS. POS.	CODICI PARTICOLARI ITEMS CODE	DENOMINAZIONI PARTICOLARI ITEMS DESCRIPTION	Q.tà Q.ty
1	FM180001	Morsetto centrale portalama / Blade holder central clamp	1
2	FM850704	Vite M3X10 PR80 / M3X10 PR80 screw	1
3	FM040001	Basetta isolante / Insulating strip	1

## GRUPPO LAMA SALDANTE SEALING BLADE GROUP

CODICE GRUPPO GROUP CODE	DENOMINAZIONE GRUPPO GROUP DESCRIPTION		
<b>S0K00407</b>	Kit guida a piolo per film / Film guide kit		
			
POS. POS.	CODICI PARTICOLARI ITEMS CODE	DENOMINAZIONI PARTICOLARI ITEMS DESCRIPTION	Q.tà Q.ty
1	FM030046	Astina guida film / Film guide rod	1
2	FM180007	Morsetto per astina guida film / Film guide rod clamp	1
3	FM510035	Manopola / Knob	1

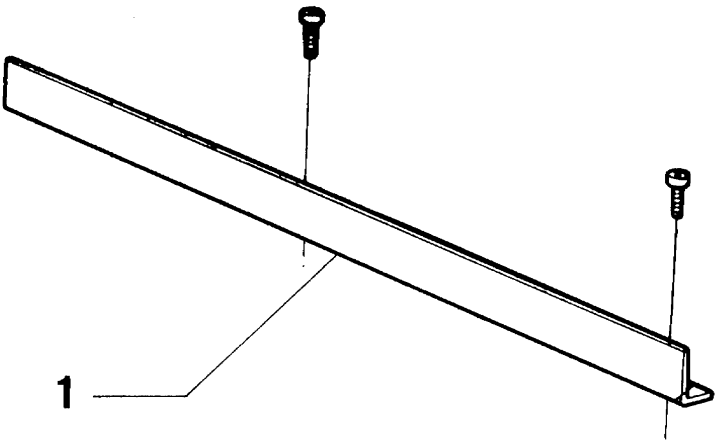
CODICE GRUPPO GROUP CODE	DENOMINAZIONE GRUPPO GROUP DESCRIPTION		
<b>S0K01112</b>	Kit pistoncino posteriore / Rear piston kit		
			
POS. POS.	CODICI PARTICOLARI ITEMS CODE	DENOMINAZIONI PARTICOLARI ITEMS DESCRIPTION	Q.tà Q.ty
1	FM210001	Pistoncino tendilama / Blade tightener clamp	1
2	FM170101	Molla / Spring	1
3	FM850704	Vite M3X10 PR80 / M3X10 PR80 screw	1

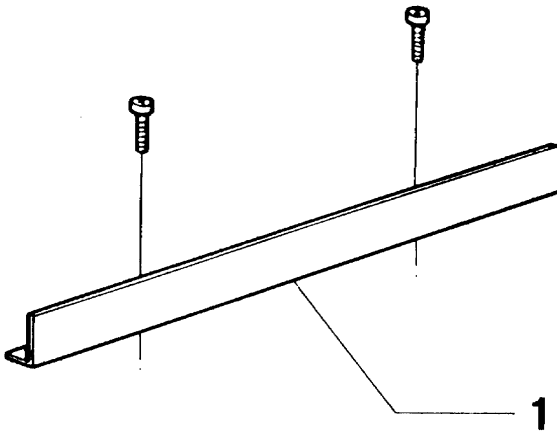
**GRUPPO LAMA SALDANTE  
SEALING BLADE GROUP**

CODICE GRUPPO GROUP CODE		DENOMINAZIONE GRUPPO GROUP DESCRIPTION	
<b>S02A0310</b>		<b>Kit isolatori / Ceramic units kit</b>	
POS. POS.	CODICI PARTICOLARI ITEMS CODE	DENOMINAZIONI PARTICOLARI ITEMS DESCRIPTION	Q.tà Q.ty
1	FM050112	Isolatore portalama anteriore / Front blade support ceramic unit	1
2	FM050113	Isolatore portalama laterale / Side blade support ceramic unit	1

CODICE GRUPPO GROUP CODE		DENOMINAZIONE GRUPPO GROUP DESCRIPTION	
<b>S02A0316</b>		<b>Kit profilati porta isolatori / Ceramic units holder channel kit</b>	
POS. POS.	CODICI PARTICOLARI ITEMS CODE	DENOMINAZIONI PARTICOLARI ITEMS DESCRIPTION	Q.tà Q.ty
1	S0220117	Profilato porta isolatore anteriore / Front ceramic unit channel	1
2	S0220127	Profilato porta isolatore laterale / Side ceramic unit channel	1

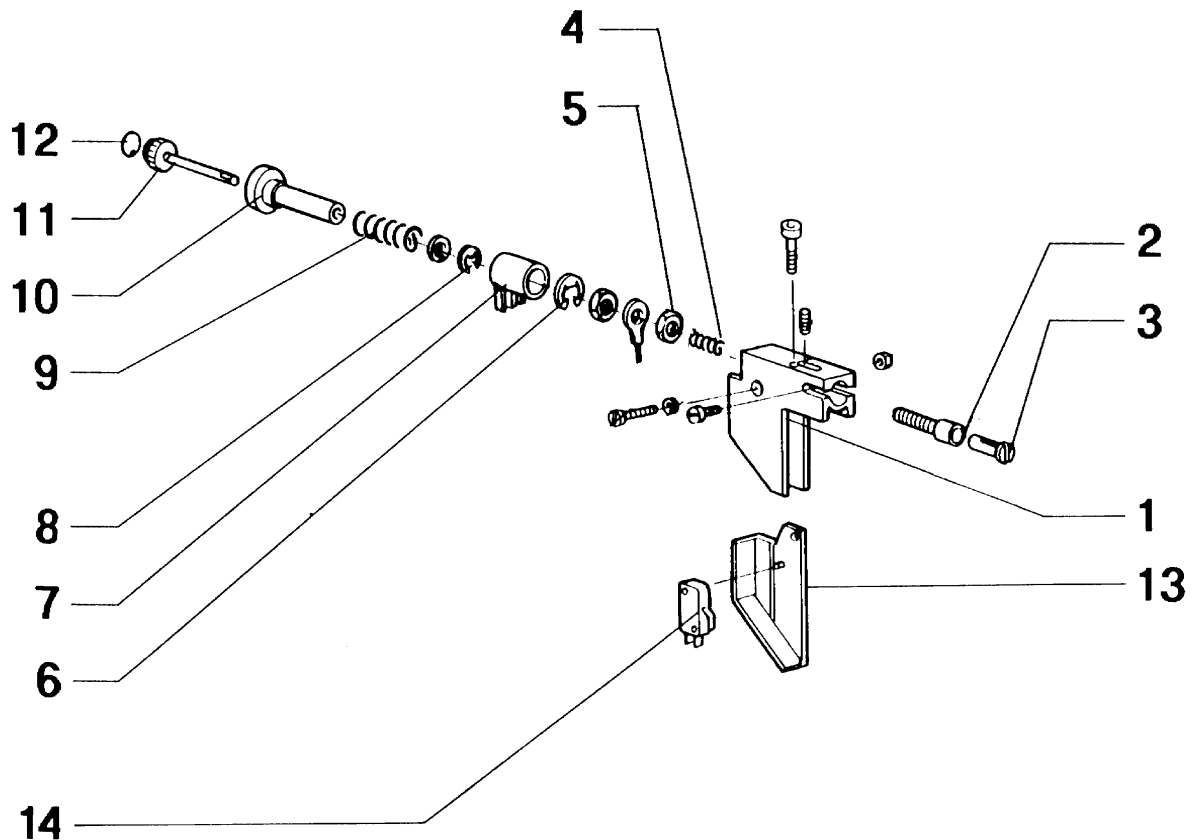
**GRUPPO LAMA SALDANTE**  
**SEALING BLADE GROUP**

CODICE GRUPPO GROUP CODE		DENOMINAZIONE GRUPPO GROUP DESCRIPTION	
<b>S02A0901</b>		<b>Kit protezione antinfortunistica anteriore / Front guard kit</b>	
			
POS. POS.	CODICI PARTICOLARI ITEMS CODE	DENOMINAZIONI PARTICOLARI ITEMS DESCRIPTION	Q.tà Q.ty
1	FM220002	Protezione antinfortunistica anteriore / Front guard	1

CODICE GRUPPO GROUP CODE		DENOMINAZIONE GRUPPO GROUP DESCRIPTION	
<b>S02A0903</b>		<b>Kit protezione antinfortunistica laterale / Side guard kit</b>	
			
POS. POS.	CODICI PARTICOLARI ITEMS CODE	DENOMINAZIONI PARTICOLARI ITEMS DESCRIPTION	Q.tà Q.ty
1	FM220019	Protezione antinfortunistica laterale / Side guard	1

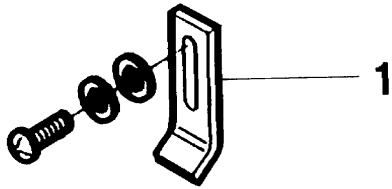
## GRUPPO LAMA SALDANTE SEALING BLADE GROUP

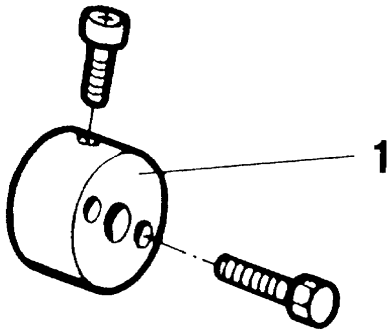
CODICE GRUPPO GROUP CODE	DENOMINAZIONE GRUPPO GROUP DESCRIPTION
<b>S02A3303</b>	Kit pistoncino autoregolante / Self-adjusting piston kit



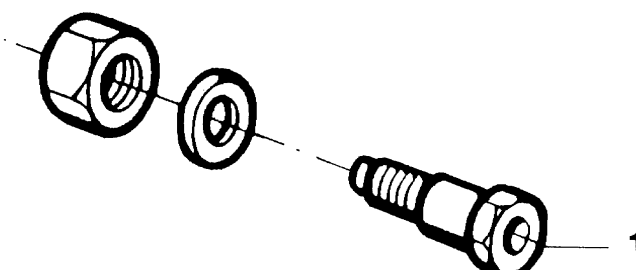
POS. POS.	CODICI PARTICOLARI ITEMS CODE	DENOMINAZIONI PARTICOLARI ITEMS DESCRIPTION	Q.tà Q.ty
1	FM290184	Supporto per pistoncino / Piston support	1
2	FM210014	Pistoncino tendilama / Blade tightener piston	1
3	FM160065	Pinza per serraggio lama / Blade blocking plier	1
4	FM170138	Molla per pistoncino / Piston spring	1
5	FM160066	Dado per contrasto molla / Spring nut	1
6	FM520105	Anello benzing ø7 / Benzing ring ø7	1
7	FM160062	Tastatore per microinterruttore / Microswitch screw	1
8	FM520101	Anello benzing ø3,2 / Benzing ring ø3,2	1
9	FM170137	Molla per tastatore / Spring	1
10	FM150024	Manopola per pistoncino / Piston handle	1
11	FM010026	Albero per pistoncino / Piston shaft	1
12	FM110502	Dischetto per manopola / Handle planchet	1
13	FM290185	Supporto per microinterruttore / Microswitch support	1
14	FE220134	Microinterruttore / Microswitch	1

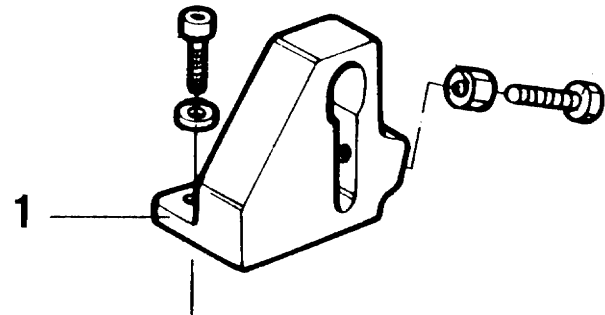
**GRUPPO CAMPANA SUPERIORE  
UPPER HOOD GROUP**

CODICE GRUPPO GROUP CODE		DENOMINAZIONE GRUPPO GROUP DESCRIPTION	
<b>S0K00405</b>		Kit levetta apripaletta polmone / Heating chamber flap opening lever kit	
			
POS. POS.	CODICI PARTICOLARI ITEMS CODE	DENOMINAZIONI PARTICOLARI ITEMS DESCRIPTION	Q.tà Q.ty
1	FM280104	Levetta apripaletta / Flap opening lever	1

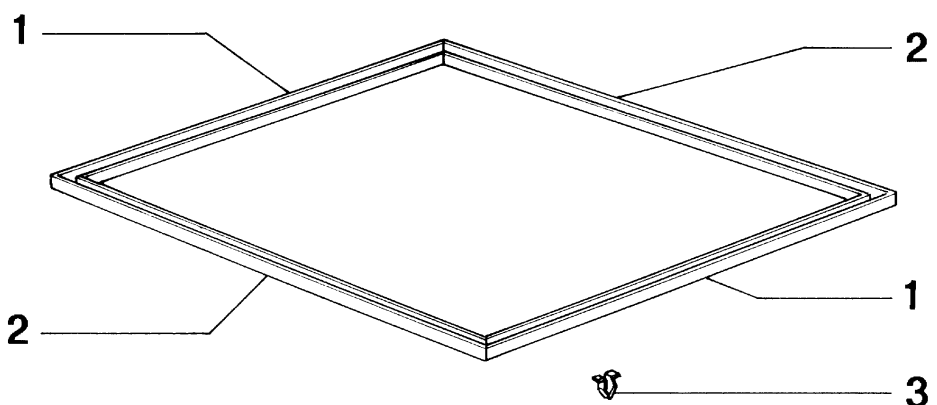
CODICE GRUPPO GROUP CODE		DENOMINAZIONE GRUPPO GROUP DESCRIPTION	
<b>S0K01001</b>		Kit flangia bloccaggio barra torsione / Torsion bar blocking flange kit	
			
POS. POS.	CODICI PARTICOLARI ITEMS CODE	DENOMINAZIONI PARTICOLARI ITEMS DESCRIPTION	Q.tà Q.ty
1	FM120002	Flangia per barra di torsione / Torsion bar flange	1

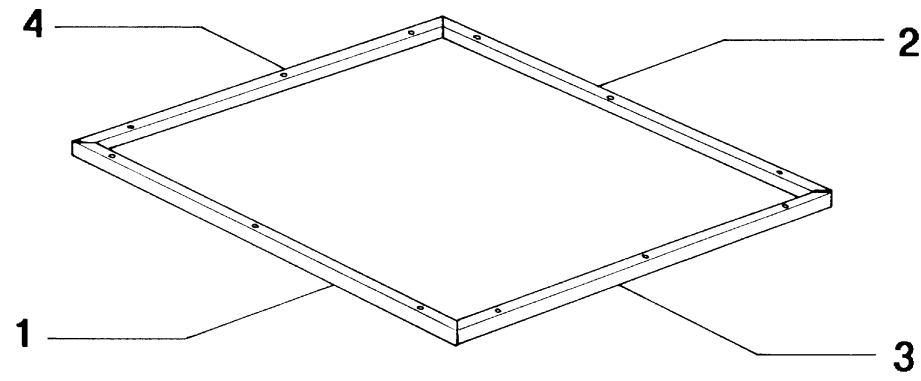
**GRUPPO CAMPANA SUPERIORE  
UPPER HOOD GROUP**

CODICE GRUPPO GROUP CODE		DENOMINAZIONE GRUPPO GROUP DESCRIPTION	
<b>S0K01002</b>		Kit perno rotazione campana / Hood rotation pin kit	
			
POS. POS.	CODICI PARTICOLARI ITEMS CODE	DENOMINAZIONI PARTICOLARI ITEMS DESCRIPTION	Q.tà Q.ty
1	FM200052	Perno rotazione campana / Hood rotation pin	1

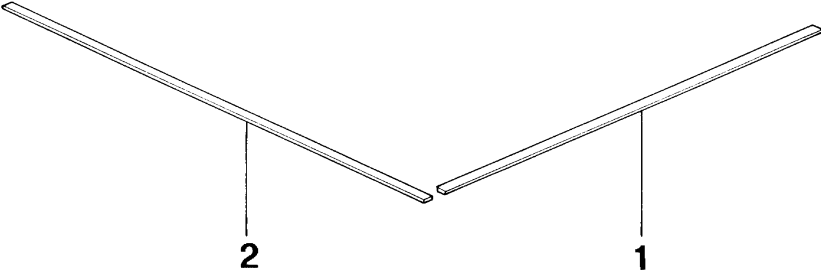
CODICE GRUPPO GROUP CODE		DENOMINAZIONE GRUPPO GROUP DESCRIPTION	
<b>S0K01004</b>		Kit alloggiamento barra di torsione / Torsion bar housing kit	
			
POS. POS.	CODICI PARTICOLARI ITEMS CODE	DENOMINAZIONI PARTICOLARI ITEMS DESCRIPTION	Q.tà Q.ty
1	FM020001	Alloggiamento per barra di torsione / Torsion bar housing	1

## GRUPPO CAMPANA SUPERIORE UPPER HOOD GROUP

CODICE GRUPPO GROUP CODE	DENOMINAZIONE GRUPPO GROUP DESCRIPTION		
<b>S02A0401</b>	<b>Kit profilati fermavetro / Lock channels kit</b>		
 <p>The diagram shows a diamond-shaped frame made of four lock channels. The top and bottom channels are labeled '2', the left and right channels are labeled '1', and a fastener is labeled '3'.</p>			
POS. POS.	CODICI PARTICOLARI ITEMS CODE	DENOMINAZIONI PARTICOLARI ITEMS DESCRIPTION	Q.tà Q.ty
1	FM220302	Profilato fermavetro laterale / Side lock channel	2
2	FM220305	Profilato fermavetro anter. e poster. / Front and rear lock channel	2
3	FM630004	Fermaglio / Fastener	8

CODICE GRUPPO GROUP CODE	DENOMINAZIONE GRUPPO GROUP DESCRIPTION		
<b>S02A0403</b>	<b>Kit profilati porta gomma sup. / Upper rubber holder channels kit</b>		
 <p>The diagram shows a diamond-shaped frame made of four rubber holder channels. The top and bottom channels are labeled '2', the left and right channels are labeled '1', and a fastener is labeled '3'.</p>			
POS. POS.	CODICI PARTICOLARI ITEMS CODE	DENOMINAZIONI PARTICOLARI ITEMS DESCRIPTION	Q.tà Q.ty
1	FM220210	Profilato porta gomma anteriore / Front rubber holder channel	1
2	FM220211	Profilato porta gomma posteriore / Rear rubber holder channel	1
3	FM220216	Profilato porta gomma laterale dx / Right side rubber holder channel	1
4	FM220217	Profilato porta gomma laterale sx / Left side rubber holder channel	1

**GRUPPO CAMPANA SUPERIORE  
UPPER HOOD GROUP**

CODICE GRUPPO GROUP CODE	DENOMINAZIONE GRUPPO GROUP DESCRIPTION		
<b>S02A0404</b>	<b>Kit teflon / Teflon kit</b>		
			
POS. POS.	CODICI PARTICOLARI ITEMS CODE	DENOMINAZIONI PARTICOLARI ITEMS DESCRIPTION	Q.tà Q.ty
1	FM240003	Rivestimento teflon L530 / Teflon lining L530	1
2	FM240004	Rivestimento teflon L570 / Teflon lining L570	1

## GRUPPO SUPPORTO BOBINA FILM ROLL SUPPORT GROUP

CODICE GRUPPO GROUP CODE	DENOMINAZIONE GRUPPO GROUP DESCRIPTION		
<b>S0K00604</b>	<b>Kit rotellina con cava / Slotted microperforator kit</b>		
POS. POS.	CODICI PARTICOLARI ITEMS CODE	DENOMINAZIONI PARTICOLARI ITEMS DESCRIPTION	Q.tà Q.ty
1	FM340003	Bussola eccentrica / Eccentric bush	1
2	FM160071	Rotellina microforatore / Microperforator wheel	1
3	FM350050	Anello in gomma / Rubber ring	1
4	FM520005	Anello seeger per alberi / Shafts seeger ring	1

CODICE GRUPPO GROUP CODE	DENOMINAZIONE GRUPPO GROUP DESCRIPTION		
<b>S0K00605</b>	<b>Kit rotellina con aghi / Microperforator with needles kit</b>		
POS. POS.	CODICI PARTICOLARI ITEMS CODE	DENOMINAZIONI PARTICOLARI ITEMS DESCRIPTION	Q.tà Q.ty
1	FM095137	Carter di protezione / Carter	1
2	FM340001	Bussola centrata / Centred bush	1
3	FM160007	Rotellina con aghi / Wheels with needles	1
4	FM520005	Anello seeger per alberi / Shafts seeger ring	1

## GRUPPO SUPPORTO BOBINA FILM ROLL SUPPORT GROUP

CODICE GRUPPO GROUP CODE		DENOMINAZIONE GRUPPO GROUP DESCRIPTION	
<b>S02A0602</b>		<b>Kit tubo porta bobina / Film roll tube kit</b>	
POS. POS.	CODICI PARTICOLARI ITEMS CODE	DENOMINAZIONI PARTICOLARI ITEMS DESCRIPTION	Q.tà Q.ty
1	FM250002	Tubo porta bobina / Film roll holder tube	1
2	FM340010	Cono centratore / Centering cone	2

CODICE GRUPPO GROUP CODE		DENOMINAZIONE GRUPPO GROUP DESCRIPTION	
<b>S02A0603</b>		<b>Kit supporto microforatore / Microperforator support kit</b>	
POS. POS.	CODICI PARTICOLARI ITEMS CODE	DENOMINAZIONI PARTICOLARI ITEMS DESCRIPTION	Q.tà Q.ty
1	FM030004	Astina per microforatore / Microperforator rod	2
2	FM280002	Squadretta per microforatore / Microperforator square	4

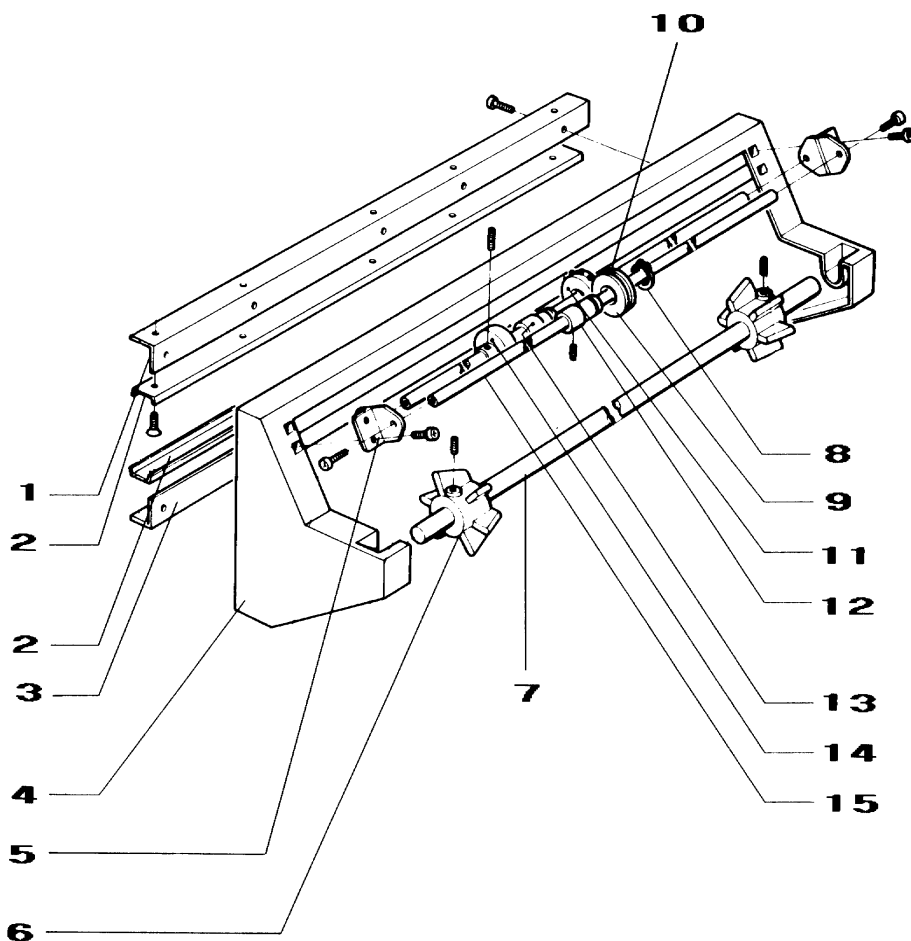
## GRUPPO SUPPORTO BOBINA FILM ROLL SUPPORT GROUP

CODICE GRUPPO GROUP CODE	DENOMINAZIONE GRUPPO GROUP DESCRIPTION		
<b>S02A0604</b>	Kit guide scorrevoli con angolari / Sliding guides + corners kit		
POS. POS.	CODICI PARTICOLARI ITEMS CODE	DENOMINAZIONI PARTICOLARI ITEMS DESCRIPTION	Q.tà Q.ty
1	FM140004	Guida femmina L600 / Female guide L600	2
2	FM140006	Guida maschio L600 / Male guide L600	2
3	FM220509	Angolare per guida maschio superiore / Upper male guide corner	1
4	FM220509	Angolare per guida maschio superiore / Upper male guide corner	1
5	FM220511	Angolare per guida femmina superiore / Upper female guide corner	1
6	FM220511	Angolare per guida femmina superiore / Upper female guide corner	1

CODICE GRUPPO GROUP CODE	DENOMINAZIONE GRUPPO GROUP DESCRIPTION		
<b>S02A0909</b>	Kit coppia guide / Coupled guides kit		
POS. POS.	CODICI PARTICOLARI ITEMS CODE	DENOMINAZIONI PARTICOLARI ITEMS DESCRIPTION	Q.tà Q.ty
1	FM140004	Guida femmina L600 / Female guide L600	2
2	FM140006	Guida maschio L600 / Male guide L600	2

## GRUPPO SUPPORTO BOBINA FILM ROLL SUPPORT GROUP

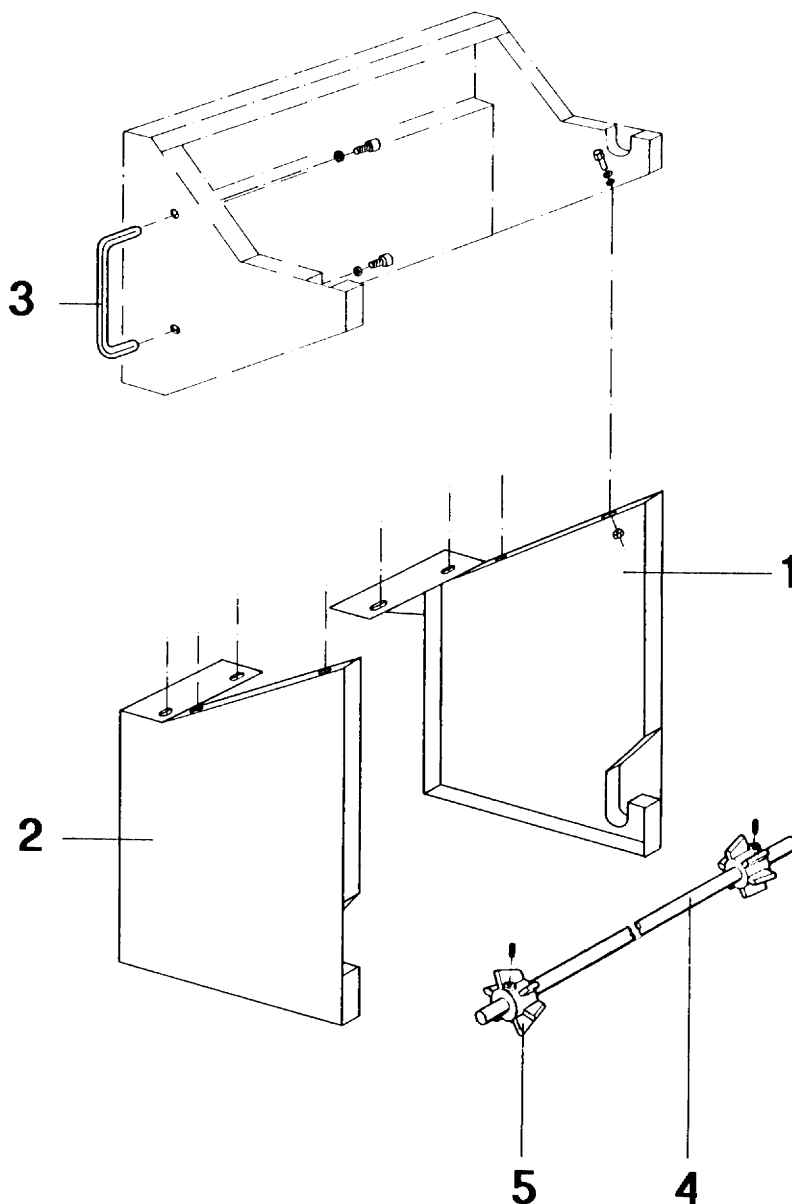
CODICE GRUPPO GROUP CODE	DENOMINAZIONE GRUPPO GROUP DESCRIPTION
<b>PB02A001</b>	Kit supporto bobina arancio / Orange film roll support kit
<b>PB02G001</b>	Kit supporto bobina grigio / Grey film roll support kit



POS. POS.	CODICI PARTICOLARI ITEMS CODE	DENOMINAZIONI PARTICOLARI ITEMS DESCRIPTION	Q.tà Q.ty
1	FM220509	Angolare per guida maschio superiore / Upper male guide corner	1
2	FM140006	Guida maschio L600 / Male guide L600	2
3	FM220510	Angolare per guida maschio inferiore / Lower male guide corner	1
4	FM090302	Supporto bobina arancio / Orange film roll support	1
	FM090325	Supporto bobina grigio / Grey film roll support	1
5	FM280002	Squadretta per microforatore / Microperforator square	4
6	FM340010	Cono centratore / Centering cone	2
7	FM250002	Tubo porta bobina / Film roll tube	1
8	FM520005	Anello seeger per alberi / Shafts seeger ring	4
9	FM160071	Rotellina microforatore / Microperforator wheel	2
10	FM350050	Anello in gomma / Rubber ring	2
11	FM160007	Rotellina con aghi / Wheel with needles	2
12	FM340003	Bussola eccentrica / Eccentric bush	2
13	FM340001	Bussola centrata / Centred bush	2
14	FM095137	Carter di protezione / Carter	2
15	FM030004	Astina per microforatore / Microperforator rod	2

## GRUPPO SUPPORTO BOBINA FILM ROLL SUPPORT GROUP

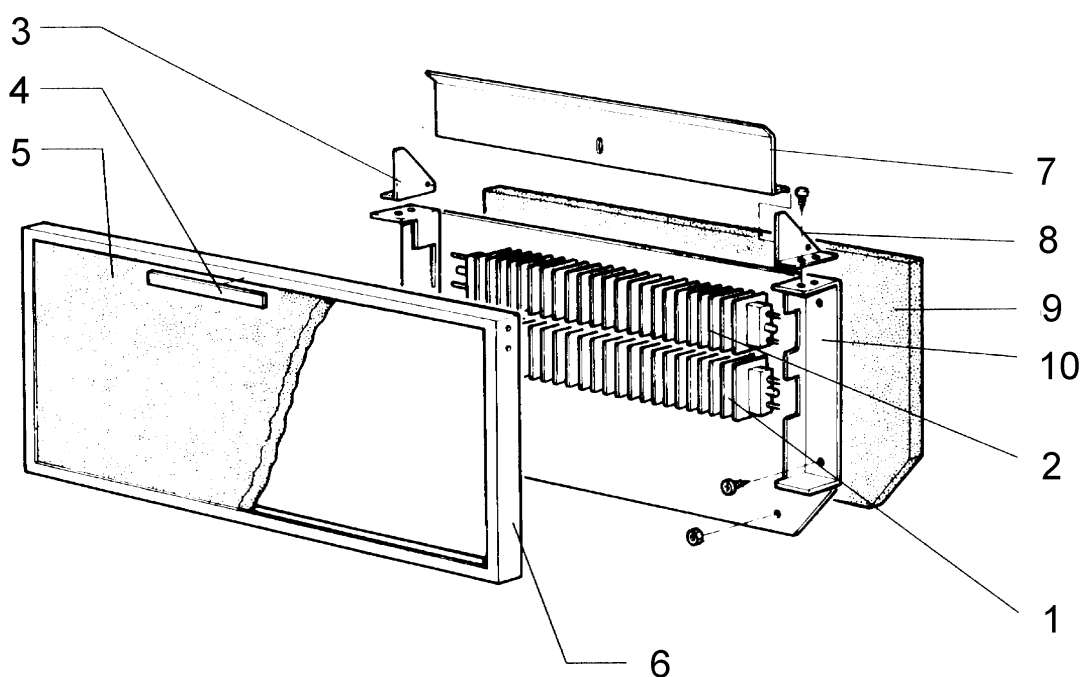
CODICE GRUPPO GROUP CODE	DENOMINAZIONE GRUPPO GROUP DESCRIPTION
<b>PB02N000</b>	Kit supporto seconda bobina / Second film roll support kit



POS. POS.	CODICI PARTICOLARI ITEMS CODE	DENOMINAZIONI PARTICOLARI ITEMS DESCRIPTION	Q.tà Q.ty
1	FM090329	Supporto seconda bobina dx / Right second film roll support	1
2	FM090330	Supporto seconda bobina sx / Left second film roll support	1
3	FM510101	Maniglia / Handle	1
4	FM250002	Rullo porta bobina / Film roller	1
5	FM340010	Cono centratore / Centering cone	2

## GRUPPO POLMONE DI CALORE HEATING CHAMBER GROUP

CODICE GRUPPO GROUP CODE	DENOMINAZIONE GRUPPO GROUP DESCRIPTION
<b>G02A0011</b>	Kit polmone calore 380V / 380V heating chamber kit

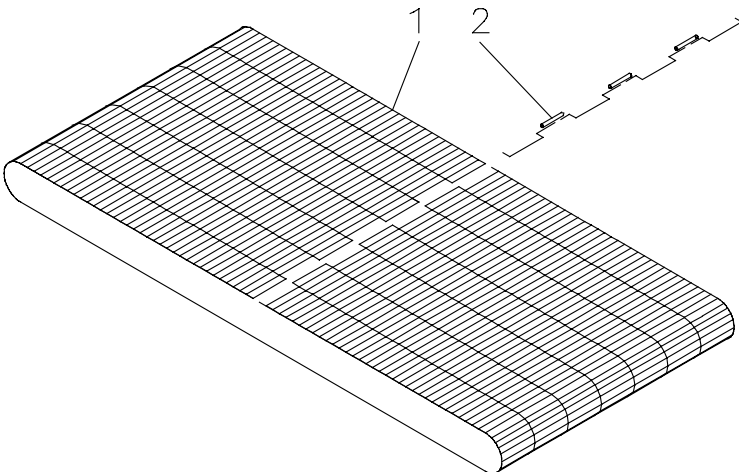


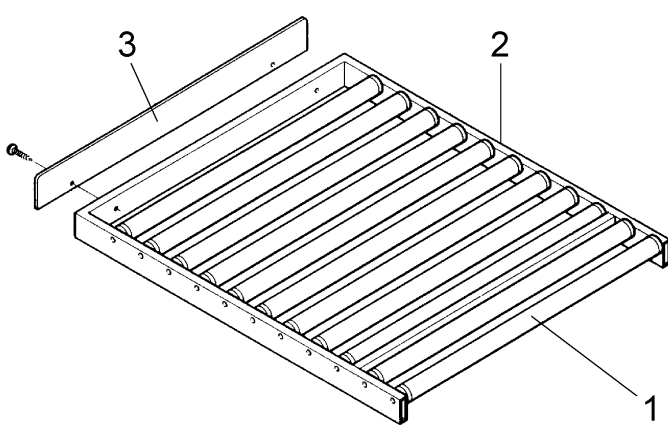
POS. POS.	CODICI PARTICOLARI ITEMS CODE	DENOMINAZIONI PARTICOLARI ITEMS DESCRIPTION	Q.tà Q.ty
1	FE381031	Resistore strip W2000 V230 / W2000 V230 resistor	1
2	FE381032	Resistore strip W1400 V150 / W1400 V150 resistor	1
3	FM280005	Squadretta sinistra per paletta / Flap left square	1
4	FM110012	Targhetta alta temperatura / High temperature plate	1
5	FM195012	Pannello lana di vetro / Glass wool panel	1
6	FM090272	Piastra anteriore resistori / Resistors front plate	1
7	FM280107	Paletta polmone calore / Heating chamber flap	1
8	FM280004	Squadretta destra per paletta / Flap right square	1
9	FM195039	Pannello lana di roccia / Rock wool panel	1
10	FM090282	Piastra posteriore resistori / Resistors rear plate	1

**GRUPPO POLMONE DI CALORE  
HEATING CHAMBER GROUP**

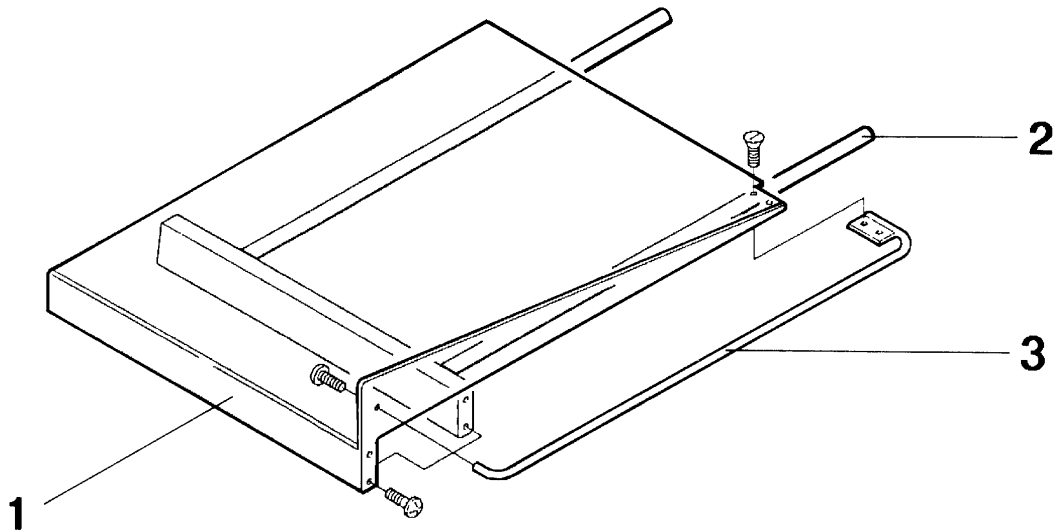
CODICE GRUPPO GROUP CODE	DENOMINAZIONE GRUPPO GROUP DESCRIPTION		
<b>S0K01110</b>	Kit ventola MEC 160 / MEC 160 fan kit		
POS. POS.	CODICI PARTICOLARI ITEMS CODE	DENOMINAZIONI PARTICOLARI ITEMS DESCRIPTION	Q.tà Q.ty
1	FM340009	Bussola per ventola / Fan bush	1
2	FM830003	Ventola MEC 160 / MEC 160 fan	1

## GRUPPO NASTRO TRASPORTATORE TRANSPORT BELT GROUP

CODICE GRUPPO GROUP CODE	DENOMINAZIONE GRUPPO GROUP DESCRIPTION		
<b>S02N0000</b>	Nastro trasportatore inox / Inox transport belt		
			
POS. POS.	CODICI PARTICOLARI ITEMS CODE	DENOMINAZIONI PARTICOLARI ITEMS DESCRIPTION	Q.tà Q.ty
1	SM100203	Nastro Vico / Vico belt	1,5 mt
2	FM710202	Tubetto di giunzione / Jonction tube	3

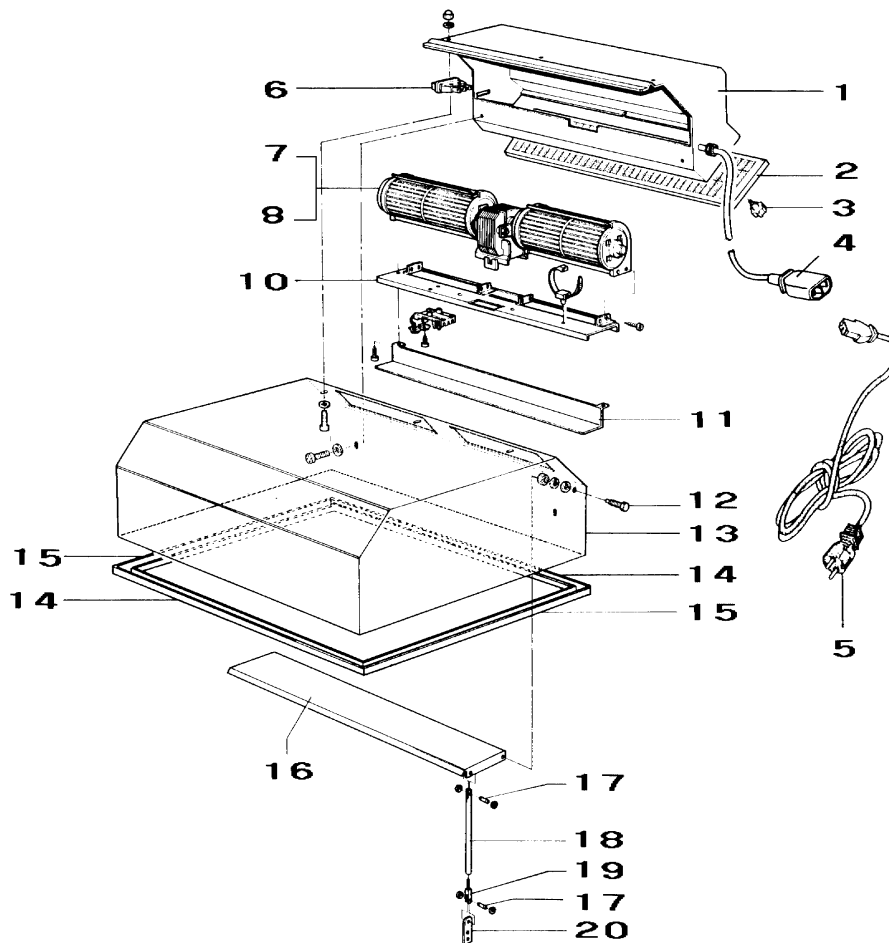
CODICE GRUPPO GROUP CODE	DENOMINAZIONE GRUPPO GROUP DESCRIPTION		
<b>RU020000</b>	Rulliera 40X50 / 40X50 Roller plate		
			
POS. POS.	CODICI PARTICOLARI ITEMS CODE	DENOMINAZIONI PARTICOLARI ITEMS DESCRIPTION	Q.tà Q.ty
1	FM710305	Rullo folle / Idle roll	12
2	FM300131	Telaio / Frame	1
3	FM270031	Spondina / Blocking plate	1

CODICE GRUPPO GROUP CODE	DENOMINAZIONE GRUPPO GROUP DESCRIPTION
<b>PC02A000</b>	Gruppo piatto di confez. arancio / Orange packaging plate group
<b>PC02G000</b>	Gruppo piatto di confez. grigio / Grey packaging plate group
<b>PC02I000</b>	Gruppo piatto di confez. inox / Inox packaging plate group

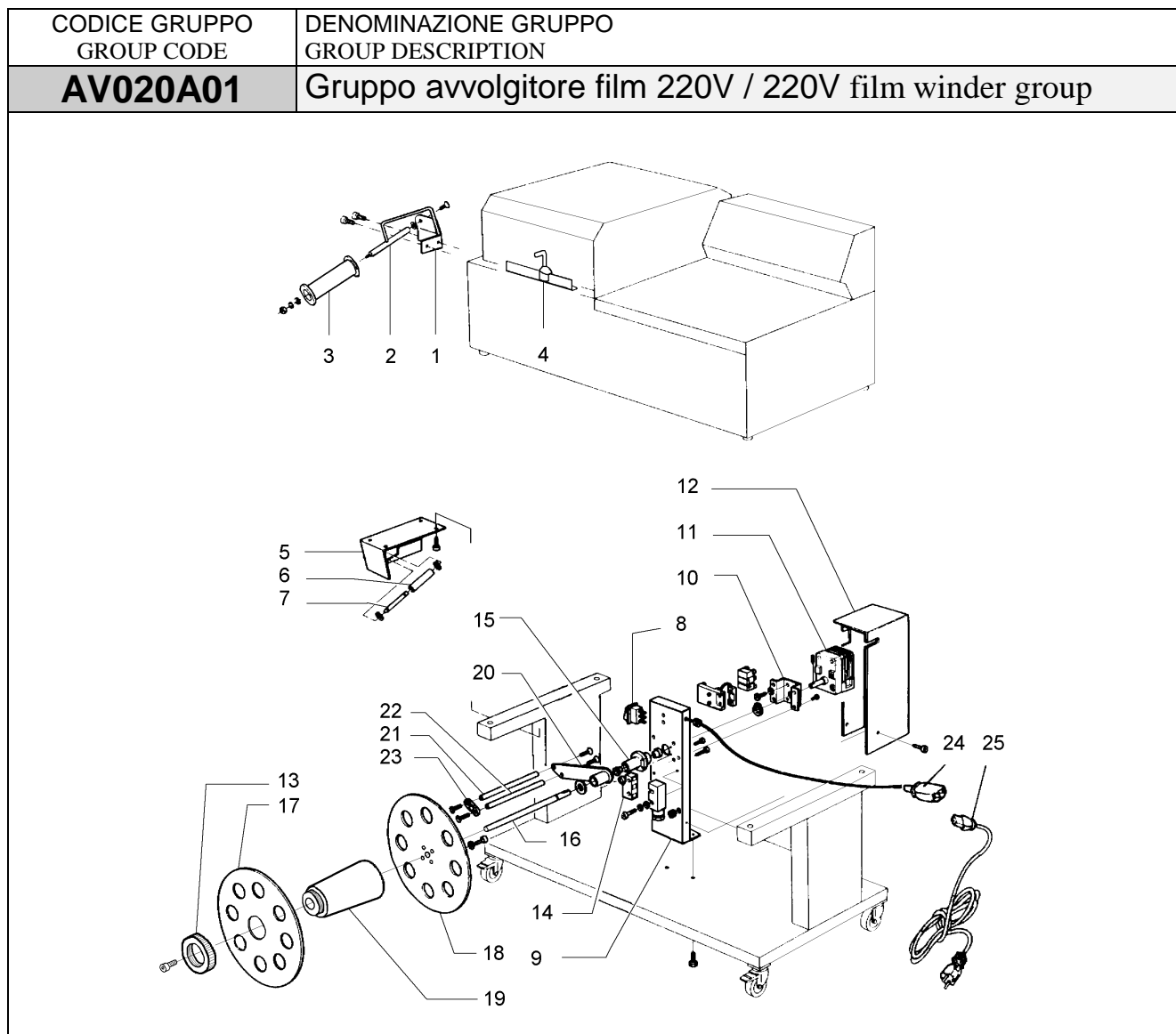


POS. POS.	CODICI PARTICOLARI ITEMS CODE	DENOMINAZIONI PARTICOLARI ITEMS DESCRIPTION	Q.tà Q.ty
1	FM090173	Piatto di confezionamento arancio / Orange packaging plate	1
	FM090174	Piatto di confezionamento inox / Inox packaging plate	1
	FM090179	Piatto di confezionamento grigio / Grey packaging plate	1
2	FM300029	Telaio piatto di confezionamento / Packaging plate frame	1
3	FM030019	Asta aprifilm / Film opening rod	1

CODICE GRUPPO GROUP CODE	DENOMINAZIONE GRUPPO GROUP DESCRIPTION
<b>AF020A00</b>	<b>Gruppo aspiratore fumi 220V / 220V fan exhauster group</b>
<b>AF020H00</b>	<b>Gruppo aspiratore fumi 208V / 208V fan exhauster group</b>

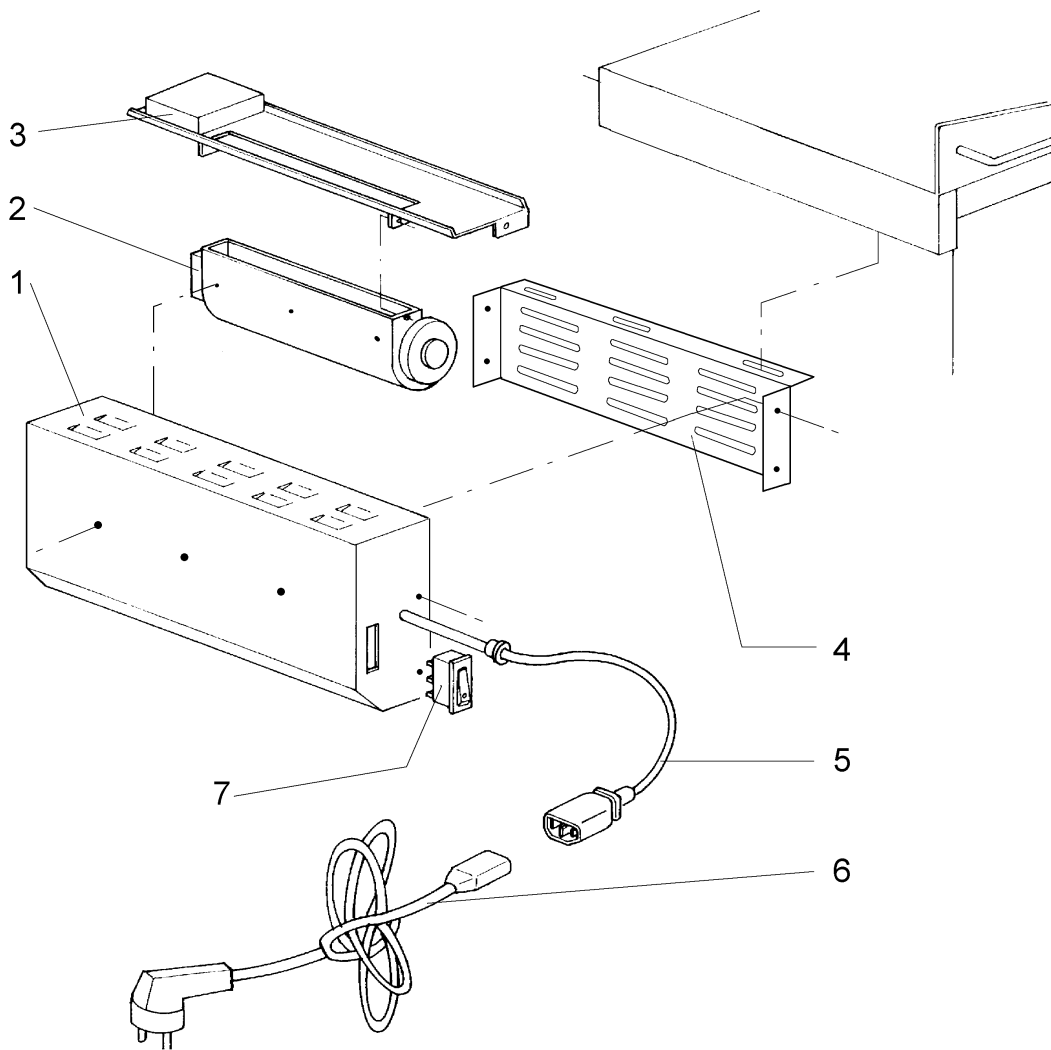


POS. POS.	CODICI PARTICOLARI ITEMS CODE	DENOMINAZIONI PARTICOLARI ITEMS DESCRIPTION	Q.tà Q.ty
1	FM090028	Carenatura / Bodywork	1
2	FM196001	Kit filtro aspiratore fumi / Fan exauster filter kit	1
3	FM510045	Manopola / Handle	1
4	FE310121	Cavo + spina + puntali / Cable + plug + prod	1
5	FE310112	Cavo + Shuko + presa / Cable + Shuko + plug	1
6	FE190032	Interruttore unipolare / Unipolar switch	1
7	FE260024	Ventilatore tangenziale VT60/270 220V 50Hz / VT60/270 220V 50Hz fan	1
8	FE260011	Ventilatore tangenziale VT60/270 208V 60Hz / VT60/270 208V 60Hz fan	1
10	FM090285	Piastra supporto ventilatore / Fan support plate	1
11	FM095131	Carter protezione cavi / Cable guard carter	1
12	FM200055	Perno per deflettore / Air deviator pin	2
13	FM080012	Campana superiore / Upper hood	1
14	FM220305	Profilato fermavetro laterale / Side lock channel	2
15	FM220302	Profilato fermavetro anteriore e posteriore / Front - rear lock channel	2
16	FM280109	Deflettore / Air deviator	1
17	FM200054	Perno per biella / Connecting rod pin	2
18	FM060025	Biella comando deflettore / Air deviator connecting rod command	1
19	FM290004	Forcella per regolazione deflettore / Air deviator adjusting pin	1
20	FM290148	Supporto biella / Connecting rod support	1



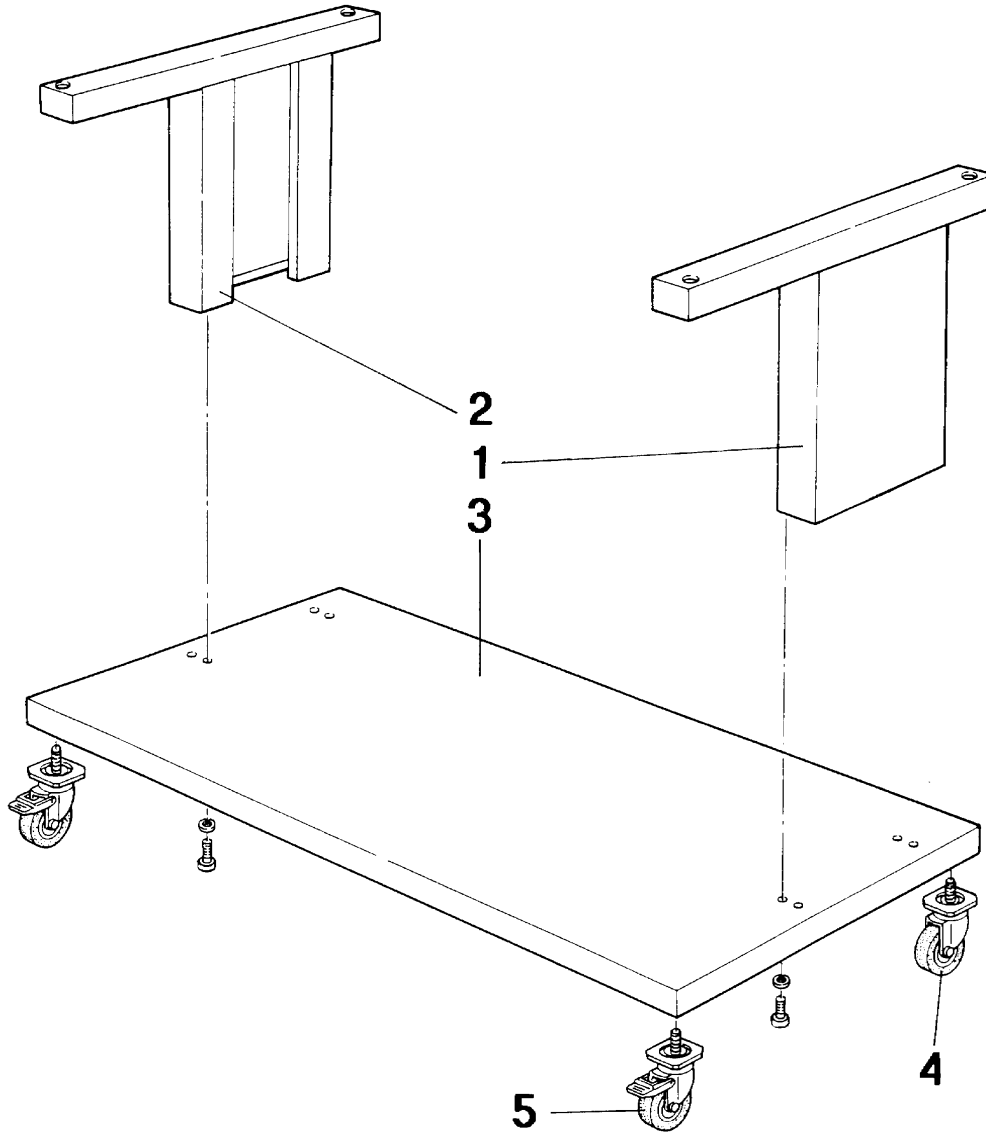
POS. POS.	CODICI PARTICOLARI ITEMS CODE	DENOMINAZIONI PARTICOLARI ITEMS DESCRIPTION	Q.tà Q.ty
1	FM290195	Supporto rinvio film / Film transmission support	1
2	FM200069	Perno per rullo di rinvio / Transmission roller pin	1
3	FM250049	Rullo rinvio / Transmission roller	1
4	S0K00407	Gruppo guida a piolo per film / Film roll guide group	1
5	FM290177	Supporto rinvio film / Film transmission support	1
6	FM250038	Rullo di rinvio / Transmission roller	1
7	FM200060	Perno per rullo di rinvio / Transmission roller pin	1
8	FE190032	Interruttore / Switch	1
9	FM290175	Supporto avvolgitore / Winder support	1
10	FM290107	Supporto motoriduttore / Gearmotor support	1
11	FE250016	Motoriduttore V220 / 220V gearmotor	1
12	FM095138	Carter motoriduttore / Gearmotor carter	1
13	FM160104	Ghiera di bloccaggio / Blocking ring nut	1
14	FE220105	Microinterruttore/ Microswitch	1
15	FM290172	Supporto leva tensore / Tightener lever support	1
16	FM010041	Albero per avvolgitore / Winder shaft	1
17	FM120022	Flangia mobile / Mobile flange	1
18	FM120015	Flangia fissa / Fix flange	1
19	FM250121	Mozzo / Hub	1
20	FM060027	Leva per avvolgitore / Winder lever	1
21	FM250074	Rullo per avvolgitore / Winder roller	1
22	FM030063	Asta per leva avvolgitore / Winder lever rod	2
23	FM280326	Piastrina di collegamento / Connecting plate	1
24	FE310121	Cavo + spina + puntali / Cable + plug + prod	1
25	FE310112	Cavo + Shuko + presa / Cable + Shuko + plug	1

CODICE GRUPPO GROUP CODE	DENOMINAZIONE GRUPPO GROUP DESCRIPTION
<b>GS000011</b>	<b>Gruppo soffiante 220V / 220V blower group</b>



POS. POS.	CODICI PARTICOLARI ITEMS CODE	DENOMINAZIONI PARTICOLARI ITEMS DESCRIPTION	Q.tà Q.ty
1	FM090078	Carcassa soffiante / Blower bodywork	1
2	FE260015	Ventilatore tangenziale V220 / V220 fan	1
3	FM090290	Lamiera canalizzazione aria / Air duct plate	1
4	FM095016	Frontalino aspirazione / Aspiration front panel	1
5	FE310121	Cavo + spina + puntali / Cable + plug + prod	1
6	FE310112	Cavo + shuko + presa / Cable + shuko + plug	1
7	FE190032	Interruttore / Switch	1

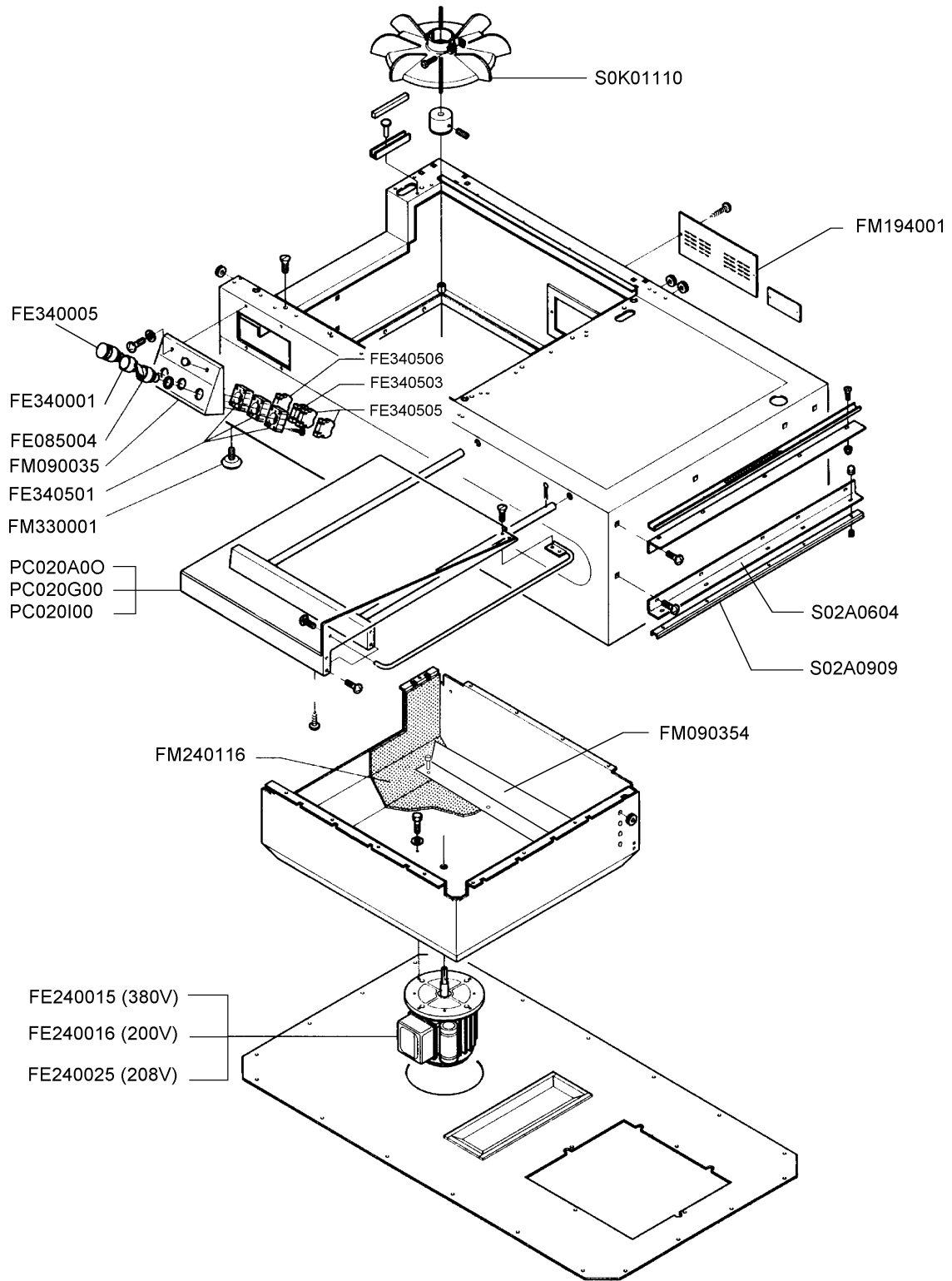
CODICE GRUPPO GROUP CODE	DENOMINAZIONE GRUPPO GROUP DESCRIPTION
<b>CA02N001</b>	<b>Gruppo carrello nero / Black trolley group</b>

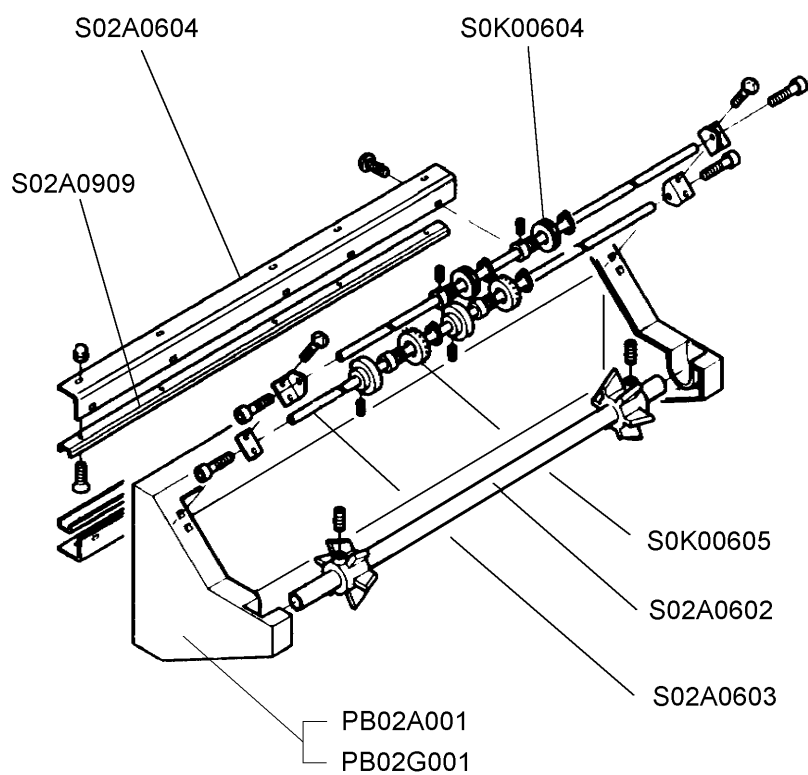


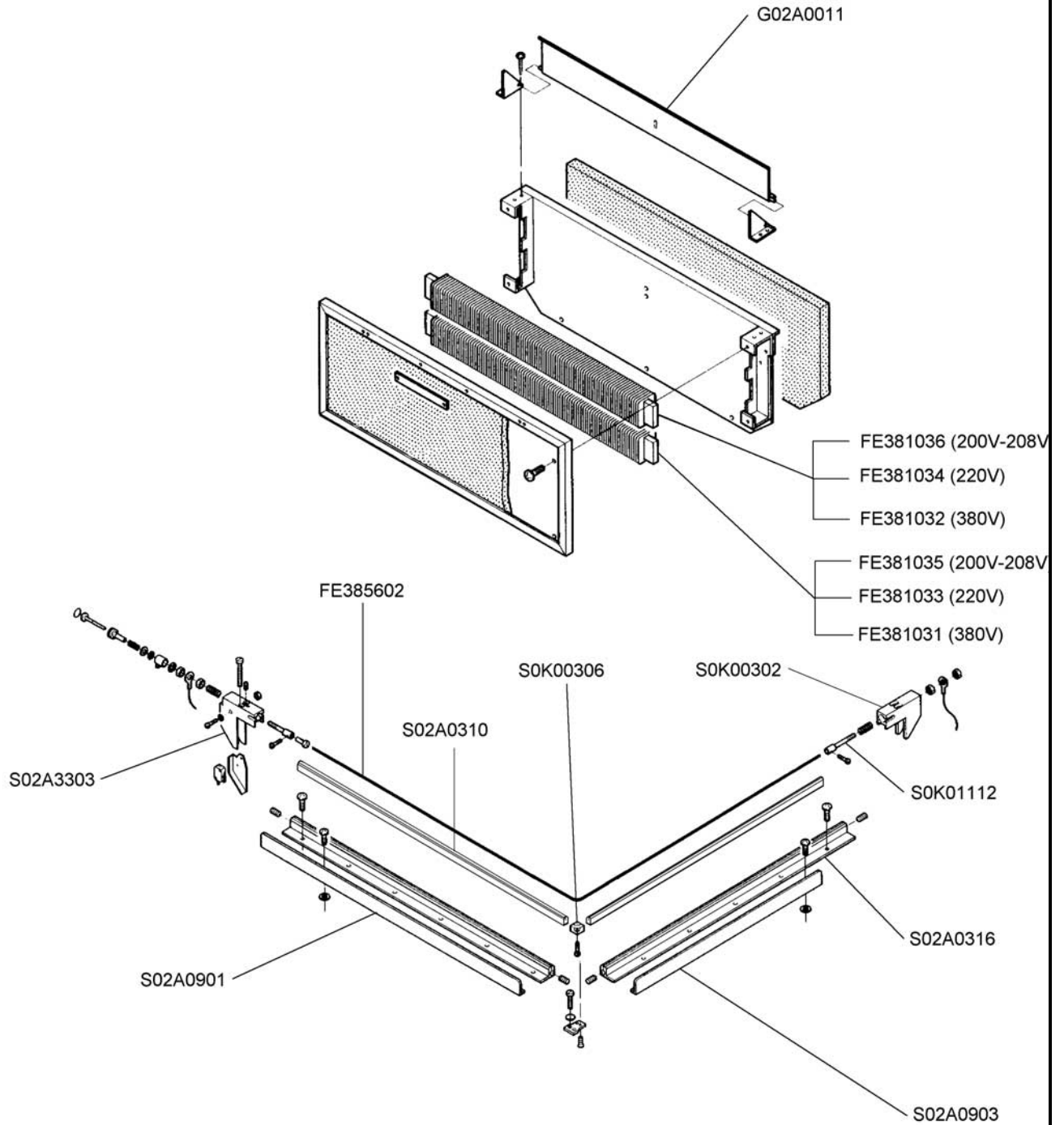
POS. POS.	CODICI PARTICOLARI ITEMS CODE	DENOMINAZIONI PARTICOLARI ITEMS DESCRIPTION	Q.tà Q.ty
1	FM091057	Montante dx per carrello / Right vertical rod for trolley	1
2	FM091058	Montante sx per carrello / Left vertical rod for trolley	1
3	FM091059	Piano di base / Base plane	1
4	FM770521	Ruota / Wheel	2
5	FM770522	Ruota con freno / Wheel + brake	2

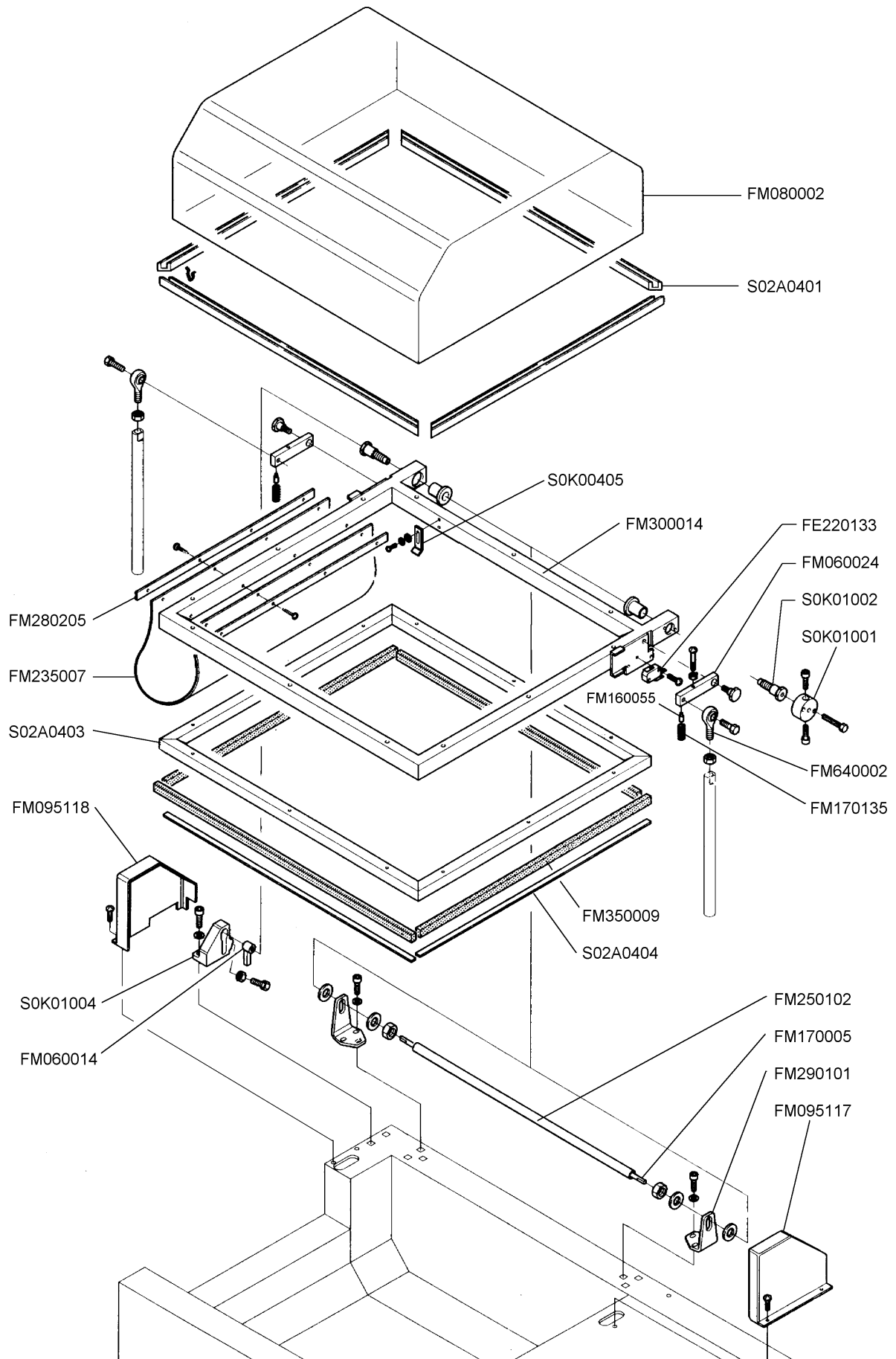


**ESPLOSO MACCHINA**  
**MACHINE DETAIL DRAWING**



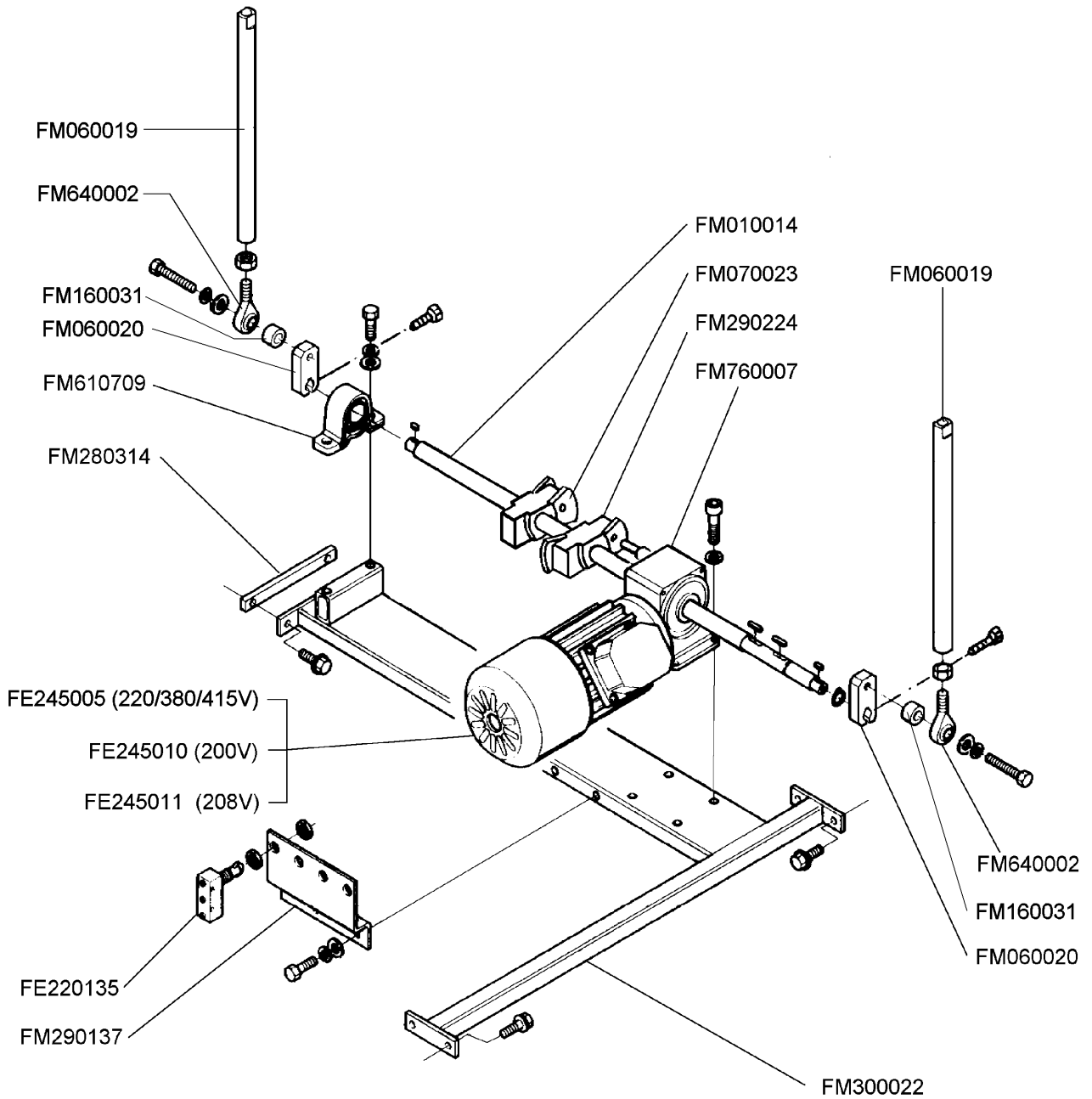


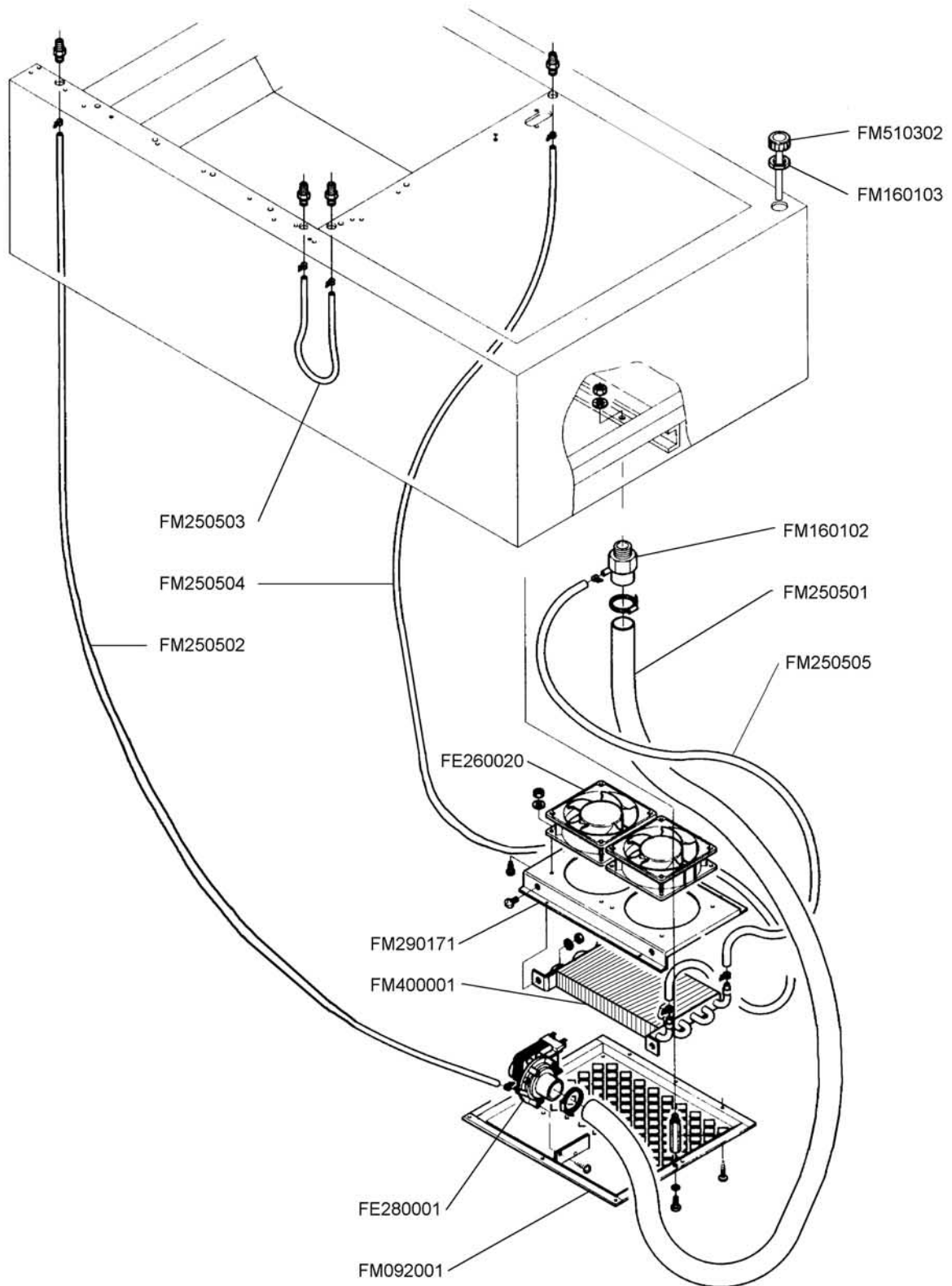


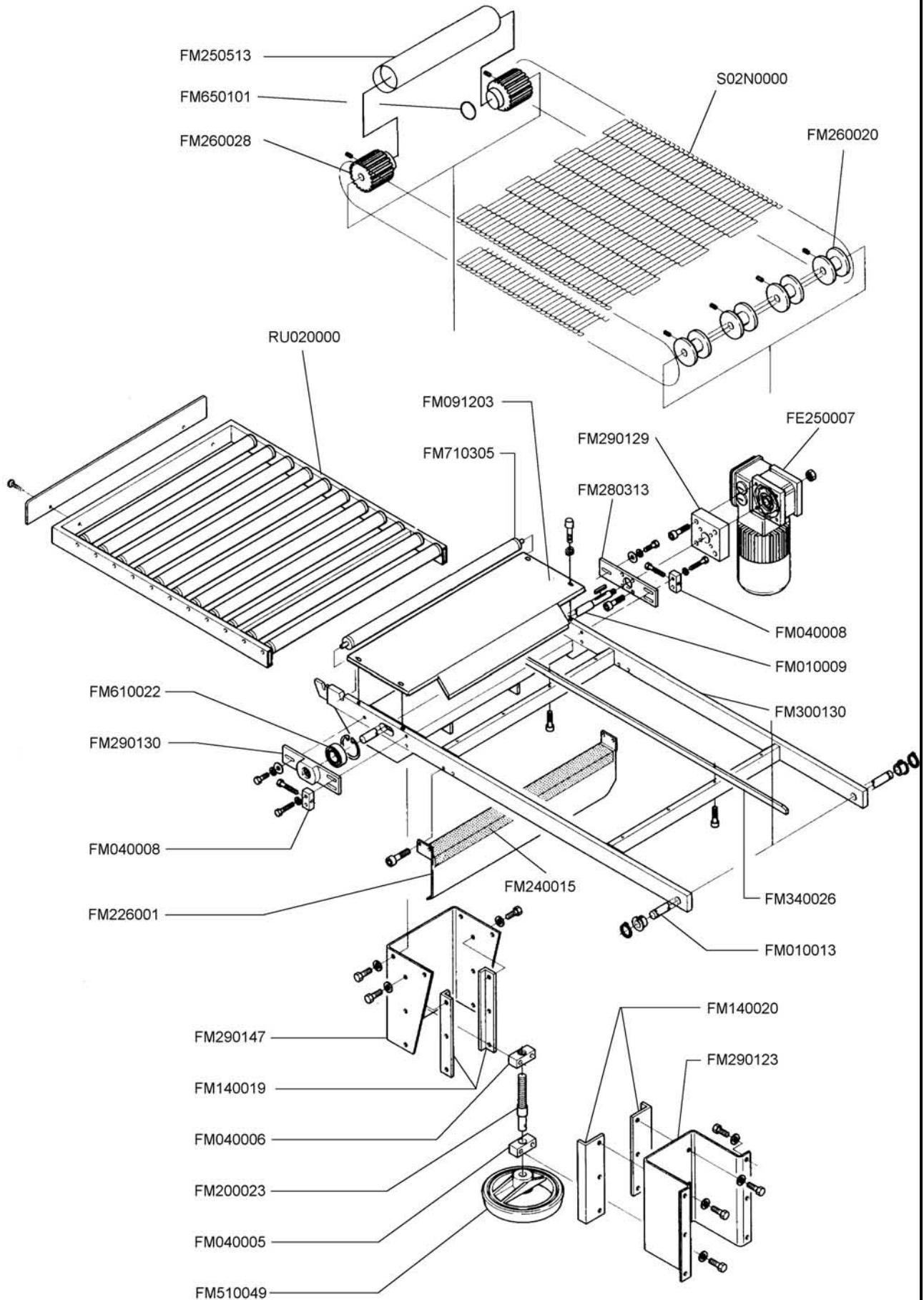


ESPLOSO MACCHINA  
MACHINE DETAIL DRAWING

TAVOLA 5  
SCHEME 5

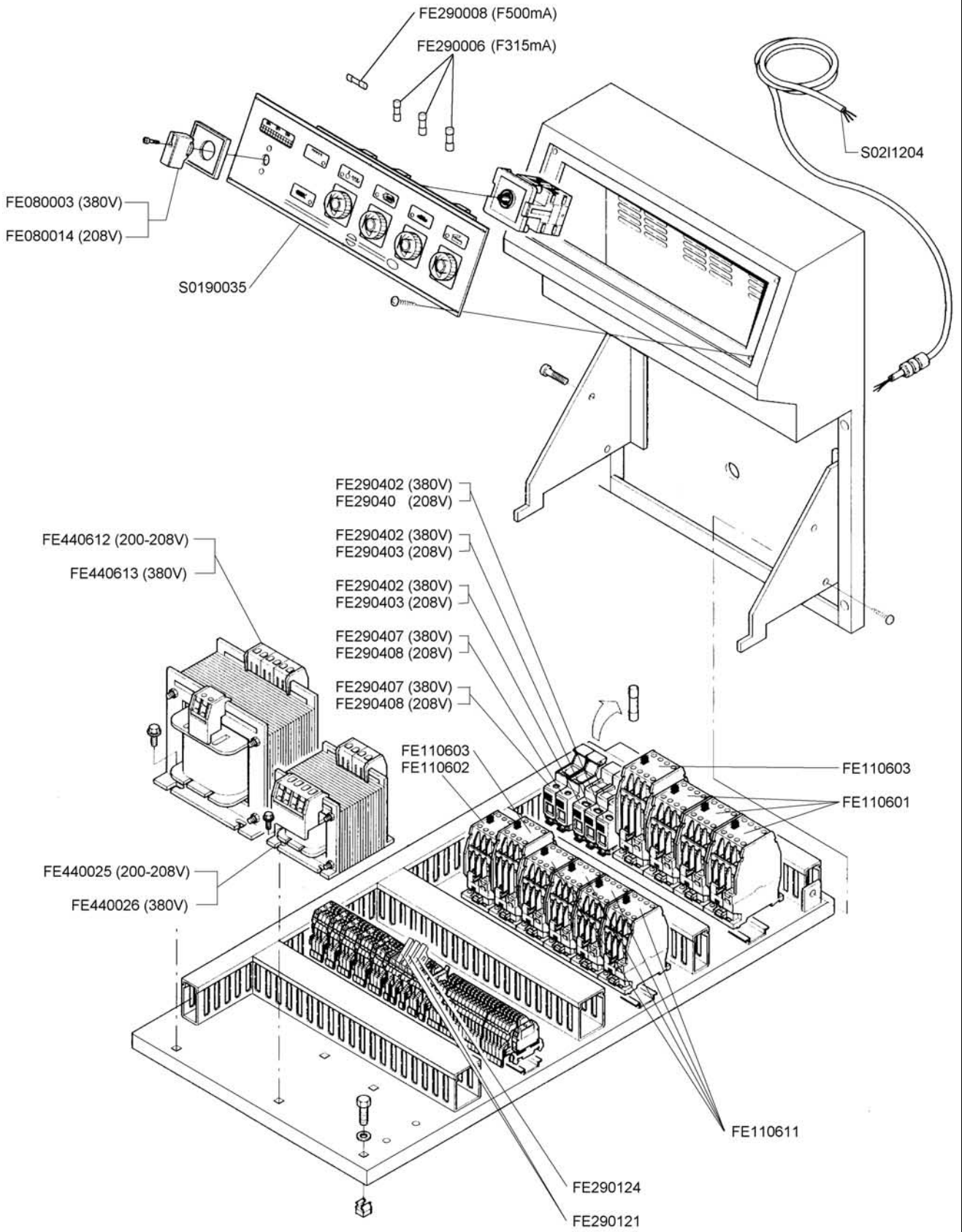






# ESPLOSO MACCHINA MACHINE DETAIL DRAWING

# TAVOLA 8 SCHEME 8





**minipack-torre S.p.A.**

Via provinciale, 54-24044 DALMINE (BG)-ITALY  
Tel. (035) 563525 (4 linee r.a.) TLX303055 MIPACK I  
Fax (035) 564945-Cod.Fisc.01633550163